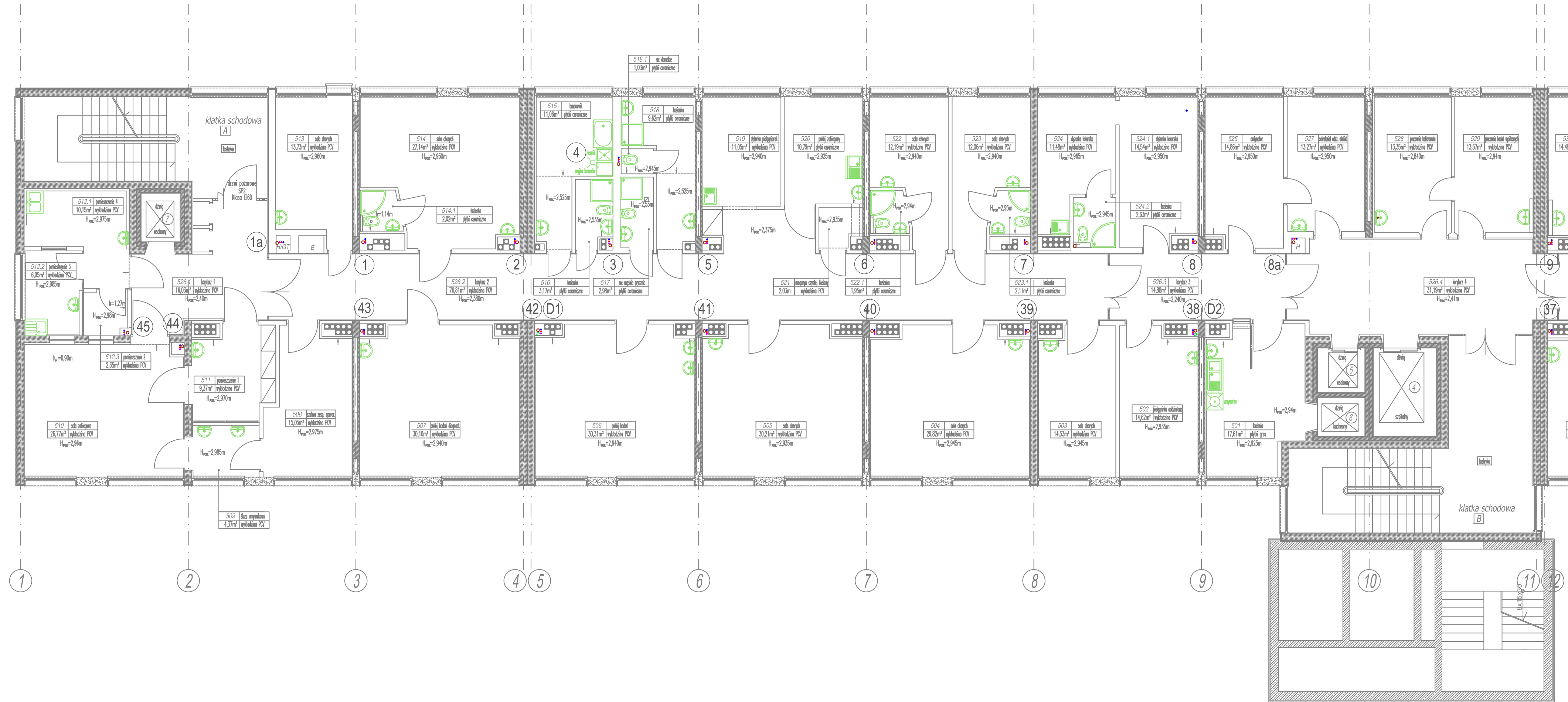
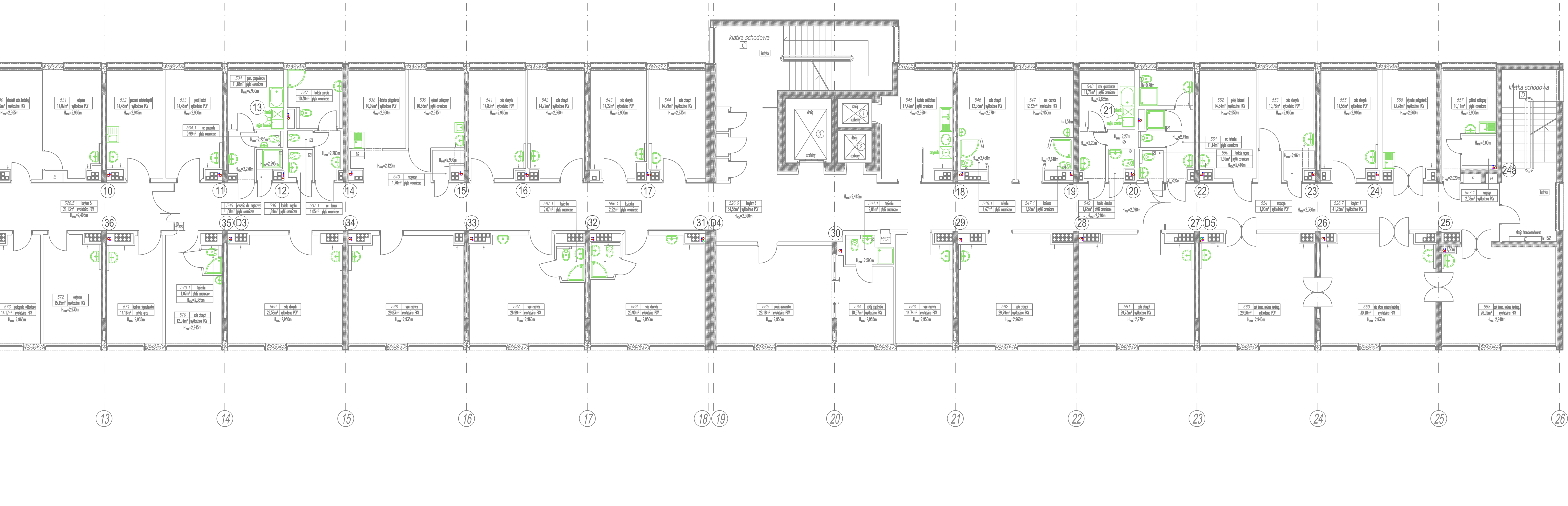


ODDZIAŁ OKULISTYCZNY



ODDZIAŁ KARDIOLOGICZNO-INTERNISTYCZNY Z PODODZIAŁEM INTENSYWNEJ OPIEKI KARDIOLOGICZNEJ



LEGENDA:

- wz 025 PRZEWODY WODY ZIMNEJ
- wc 025 PRZEWODY WODY CIEPŁEJ
- wcc 025 PRZEWODY WODY CYRKULACYJNEJ
- S Ø100 PRZEWODY KANALIZACJI SANITARNEJ
- S Ø150 PRZEWODY KANALIZACJI SANITARNEJ PODPOSADZKOWEJ
- D Ø150 PRZEWODY KANALIZACJI DESZCZOWEJ
- R REWIZJA KANALIZACYJNA
- ZN Ø100 ZAWÓR NAPOWIETRZAJĄCY KANALIZACYJNY

		Inwestor: SZPITAL WOJEWÓDZKI W POZNANU ul. Mieczna 211p. 60-479 POZNAŃ	
Temat projektu: PROJEKT WYKONAWCZY PROJEKT WYMIANY INSTALACJI WODY ZIMNEJ, CIEPŁEJ, CYRKULACJI I INSTALACJI KANALIZACJI SANITARNEJ W SZPITALU WOJEWÓDZKIM W POZNANU - BUDYNEK C - ODDZIAŁY ŁÓŻKOWE		Branża: sanitarna	
Lokalizacja: SZPITAL WOJEWÓDZKI W POZNANU ul. Juraszów 7/19 60-479 POZNAŃ		Skala: 1:100	
Nazwa rysunku: BUDYNEK C - ODDZIAŁY ŁÓŻKOWE PROJEKT WYMIANY INSTALACJI WODY I KANALIZACJI SANITARNEJ RZUT V PIĘTRA		Data: Styczeń 2021	
Autorzy: Imię i nazwisko mgr inż. Ewa Pietrak-Chojnicka		Podpis: C/S-7	
Projektował: mgr inż. Ewa Pietrak-Chojnicka		Data: 11/2020/OP	
Sprawdził: mgr inż. Mirosław Skowron		Data: 11/2020/OP	